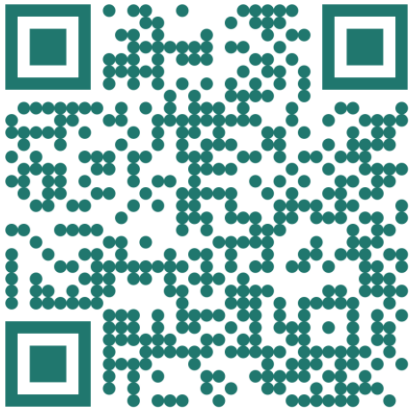


Российский государственный аграрный университет –
МСХА имени К.А. Тимирязева
Селекционная станция им. Н.Н. Тимофеева

Основные направления в селекции
овощных растений
в РГАУ-МСХА имени К.А.Тимирязева



127550 г. Москва, ул. Пасечная, 5
Тел.: 977-11-74, **Телефакс:** 977-56-10
e-mail: breedst@mail.ru

ЦЕЛЕВОЙ РЫНОК И КОНКУРЕНЦИЯ

Площадь под основными овощными культурами и потребность в семенах, 2021 г.

Культура	Площадь, тыс.га			Норма высева семян на 1 га, кг	Потребность в семенах, тонн	
	Всего	ЛПХ	КФХ + агрохолдинги		Всего	КФХ + агрохолдинги
Капуста	94,2	69,2	25,0	0,3	28,3	7,5
Морковь	66,4	42,8	23,6	1,5	99,6	35,4
Свекла столовая	45,1	28,8	16,3	4	180,4	65,2
Лук репчатый	82,4	57,6	24,8	4	329,6	99,2

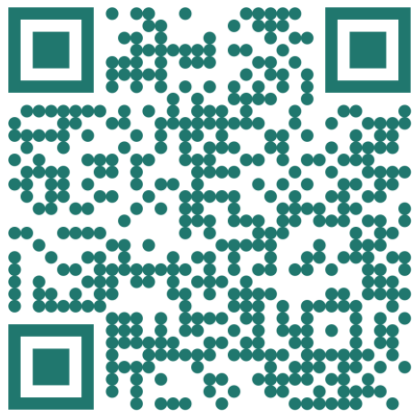
ЦЕЛЕВОЙ РЫНОК И КОНКУРЕНЦИЯ

Стоимость семян для товарного овощеводства (по ценам фирмы Bejo Zaden), 2017/2022 г.

Культура	Потребность в семенах товарного овощеводства, тонн		Цена 1 кг семян у зарубежных фирм (Bejo Zaden), тыс.руб		Общая стоимость семян, млрд.руб	
	2017	2022	2017	2022	2017	2022
Капуста	8,97	7,5	150	400	1,345	3,0
Морковь	35,4	35,4	50	150	1,770	5,31
Свекла столовая	65,2	65,2	3	42	0,195	2,73
Лук репчатый	99,2	99,2	15	40	1,488	3,97
Итого	208,77	207,3	-	-	4,798	15,01

Результаты производственного испытания в КФХ Кандишкин С.В., 2022 г.

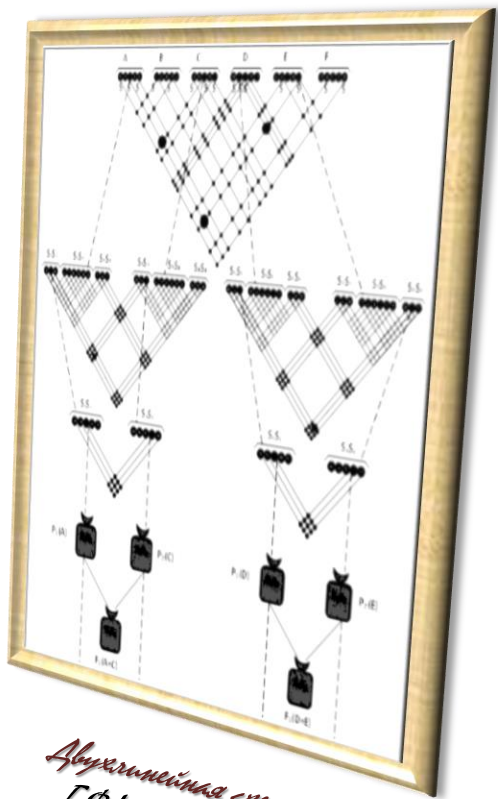
F1 Гибрид	Масса кочана, кг	Урожайность, т/га
Престиж	3,9	98
Орион	3,9	98
Доминанта	4,4	110
Барыня	4,7	118
Добродей	5,3	133



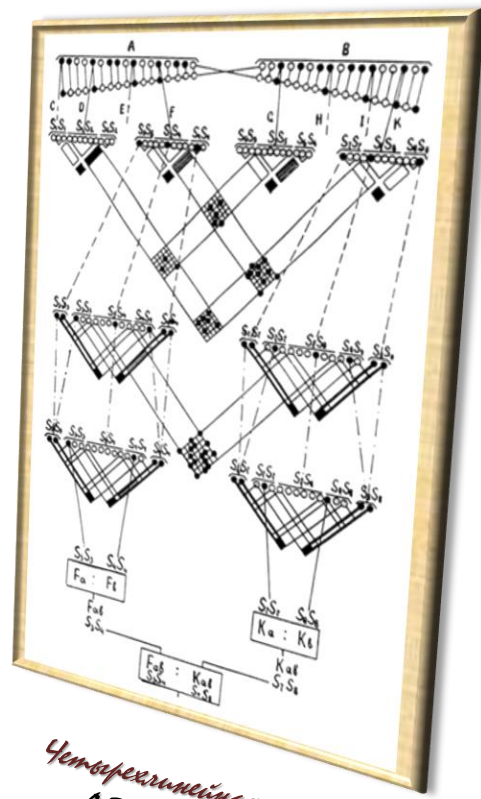
ГЕНЕТИЧЕСКИЕ СХЕМЫ

В университете успешно функционирует научная школа по селекции овощных культур для открытого грунта (капуста, свекла, морковь, лук)

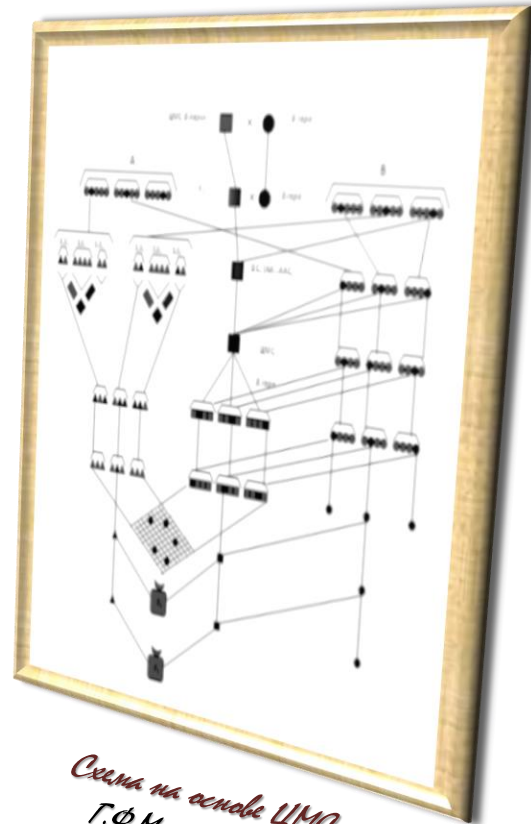
Коллективом этой школы разработаны оригинальные генетические схемы селекции F1 гибридов - основа современной методологии селекционного процесса капустных культур, научно-технологическая платформа селекции масличных капустных культур, сурепицы и рапса.



*Двулинейная схема
Г.Ф.Монахов, 2007*



*Четырехлинейная схема
А.В.Крымов, 1976*



*Схема на основе ЦМС
Г.Ф.Монахов, 2003*

Впервые в России созданы устойчивые к болезням и вредителям гибриды капусты

Кила капустных



* Изучена генетика и отдаленной гибридизацией созданы линии устойчивые к сосудистому бактериозу

Фузариозное увядание



* Изучена генетика и впервые в России созданы гибриды капусты белокочанной устойчивые к фузариозу

к



* Созданы гибриды толерантные к табачному трипсу (F1 Престиж, Доминанта, Мастер)



Табачный трипс



Серая гниль

* Созданы гибриды с высокой устойчивостью к серой гнили

Селекция на высокую лежкость

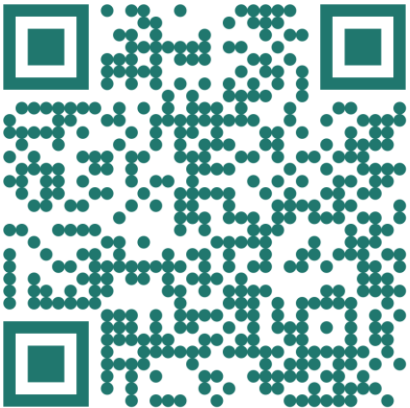


F1 Тайфун



F1 Орион

Состояние кочанов капусты белокочанной после длительного хранения, 6 мес. (ноябрь – апрель)



НЕИНФЕКЦИОННЫЕ ЗАБОЛЕВАНИЯ

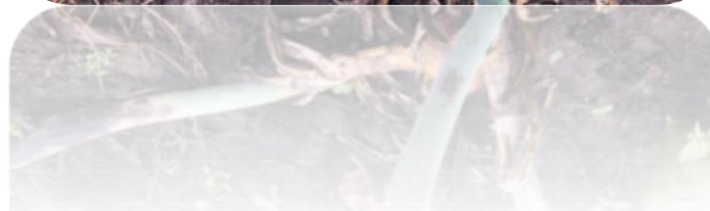


- а** - дефицит бора
- б** - низкотемпературный ожог листа
- в** - дефицит кальция
- г** - дефицит фосфора

Схема передачи гена устойчивости к пероноспорозу (*P. destructor*) от лука (*A. roylei*) в лук репчатый (*A. cepa*) методом отдаленной гибридизации и беккроссирования



Устойчивая и восприимчивая к пероноспорозу и альтернариозу линии лука репчатого





ЛУК РЕПЧАТЫЙ F1 РЕЗИСТОР

Первый в России гибрид лука репчатого с генетической устойчивостью к пероноспорозу и толерантностью к розовой гнили корней

Характеристики:

- Урожайность до 100 тонн/га
- Окраска коричневая
- Рубашка плотная
- Луковица округло-плоская
- Хранение продолжительное

Устойчивость:

- Пероноспороз
- Розовая гниль корней



**Селекция F1 гибридов кабачка
на базе гиноцидных линий**



Селекция на толерантность к гербициду «Нопасаран» (метазахлор+имазамокс)



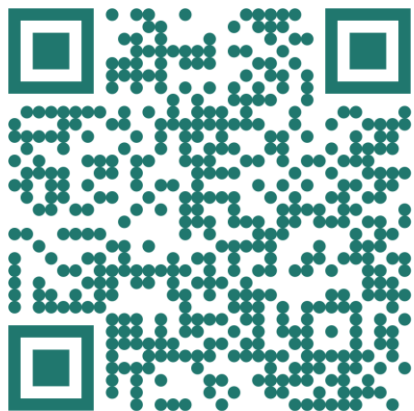
Беспересадочное семеноводство в зоне субтропиков



Проблемы

- 1. Отсутствие семенных заводов по доработке семян до стандартов мирового уровня (калибровка, обработка фунгицидами, инкрустация)**
- 2. Нарушение пространственной изоляции**
- 3. Массовые потравы крупным рогатым скотом в связи с его беспривязным содержанием**
- 4. Бюрократические навязанные услуги со стороны Россельхозцентра (абсурдные правила при апробации, не разрешающие авторам сортов её проводить)**

Благодарю за внимание!



127550 г. Москва, ул. Пасечная, 5
Тел.: 977-11-74, **Телефакс:** 977-56-10
e-mail: breedst@mail.ru