



Первая фудшеринговая организация
и крупнейший банк еды в России
предлагает сотрудничество





>17 млрд кг

продовольствия в России уничтожается
или превращается в отходы



1, 6 трлн руб

теряют компании на утилизации
и нераспроданных продуктах



природные, энергетические,
человеческие ресурсы,
тратятся впустую



78, 2 млн тонн CO2

выделяют в атмосферу
выброшенные продукты



*По данным РАЭК



**>15 млн
людей**

в России живут за
чертой бедности

Растет социальная
напряженность

Снижается
продовольственная
безопасность страны

**14% семьям
с детьми**

хватает денег
только на еду



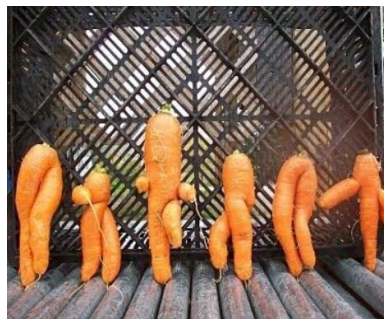
Почему продукты остаются невостребованными и отправляются на свалку



Торговые сети, кафе и рестораны не успели продать, а срок годности подходит к концу. Маркетинговые стоки



Перепроизводство, резкие падения спроса, затоваренность, сезонный фактор, излишки урожая



Овощи и фрукты, которые не подходят рознице по внешним характеристикам

проблемы аграриев



Технические ошибки, которые не влияют на качество продукта: некорректная маркировка, этикетка, незначительные дефекты упаковки



Агрофудшеринг

эффективная технология перераспределения
невостребованной, но пригодной
к употреблению еды

Выгоды для всех:



предприятия
рационально
используют ресурсы
и снижают
количество отходов



нуждающиеся
люди получают
продукты питания



предприятия не занимаются излишками –
работу с ними полностью берет на себя
фонд: **приедем, отгрузим, расфасуем
и раздадим сами**



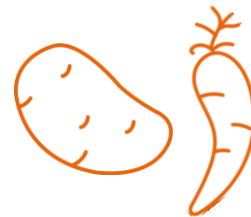
Банк еды «Русь» первым запустил агрофудшеринг в России в 2022г.

9 регионов

страны вовлекли в первый сезон агрофудшеринга осенью 2022 года
[Сюжет на НТВ](#)



>560 тонн



качественных невостребованных фруктов и овощей собрали и бесплатно раздали нуждающимся в первый сезон урожая

Планируем системно развивать агрофудшеринг в стране круглый год

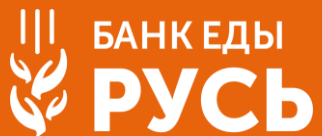
Как принять участие в агрофудшеринге?



Бесплатно передать в банк еды неостребованные качественные овощи, фрукты и другие фермерские товары
Пригласить волонтеров фонда в поля или отгрузить продукты в офис банка еды



Мы распределим продукты среди нуждающихся через локальные банки еды и партнеров в регионах. То, что нельзя передать людям, отвезем в приюты на корм для бездомных животных



О Благотворительном фонде «Банк еды «Русь»



Благотворительный фонд “Банк еды “Русь”

первая фудшеринговая организация и самый крупный банк еды в России

Помогаем компаниям рационально использовать ресурсы и снижаем социальную напряженность

Юлия Назарова, со-основатель и президент банка еды “Русь”





Наша миссия

Создаем инструменты и технологии перераспределения товаров для повышения качества жизни людей и заботы об окружающей среде

Приносим
двойную пользу:
обществу и природе



Анна Алиева-Хрусталева, вице-президент банка еды "Русь",
главный редактор "PROФудшеринг"

Как мы приносим двойную пользу



Помогаем

**>1 млн
людей
в год**



Помогаем одиноким пенсионерам, многодетным семьям в трудной ситуации, людям в ЧС. Благодаря нашей поддержке они могут позволить себе больше



Не допустили

**230 тыс
ТОНН**

выбросов CO₂
за 10 лет



Предотвращаем утилизацию пригодных продуктов, тем самым сдерживаем рост количества отходов и выбросов CO₂. Обучаем людей разумному потреблению



А еще мы помогаем приютам заботиться о животных. За 10 лет накормили

**53 тыс
ЖИВОТНЫХ**

II-й Фонд в России

По объемам
оказываемой помощи
в денежном выражении

Эксперты в фудшеринге

Внедрили технологию
в бизнес-процессы
крупнейших
производителей и
торговых сетей

10 000 волонтеров

в 60-ти регионах России
– наше сообщество
неравнодушных, активных
и предприимчивых

С нами сотрудничают десятки крупнейших компаний продовольственного, финансового и промышленного секторов, нас поддерживают федеральные и региональные органы власти и средства массовой информации.



10 лет работаем с продуктами



Соблюдаем все нормы работы с продовольствием



Распределяем продукты в крупных городах и маленьких населенных пунктах



Умеем оформлять продукты



Следуем правилам перевозки, в т.ч. с использованием спецтехники



Умеем оперативно раздавать скоропортящиеся продукты

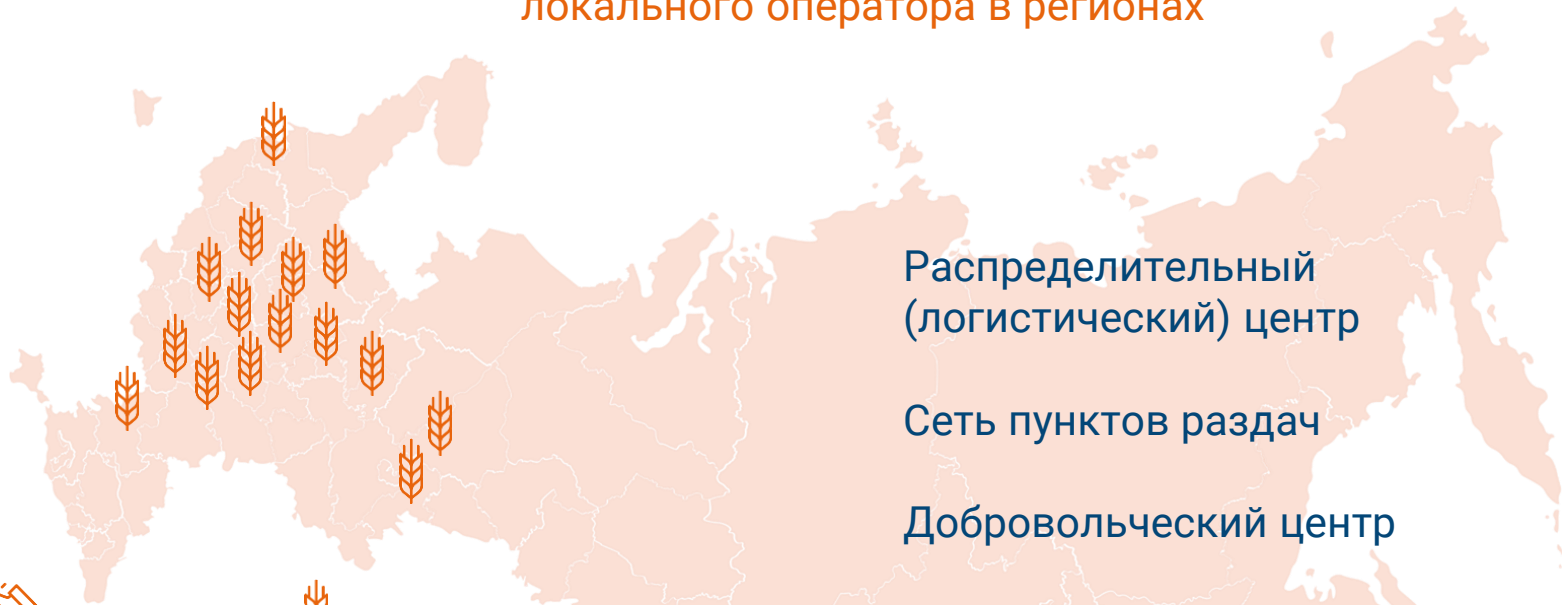


Работаем со сложными формами перевозки, н-р бигбегами





Создаем национальную сеть банков еды и фудшеринговых организаций, под управлением локального оператора в регионах



Распределительный
(логистический) центр

Сеть пунктов раздач

Добровольческий центр



400

партнеров
НКО в 60
регионах РФ



16

ЛОКАЛЬНЫХ БАНКОВ ЕДЫ: Владимирская, Вологодская, Воронежская, Костромская, Ленинградская, Липецкая, Московская, Новгородская, Псковская, Ростовская, Рязанская, Свердловская, Тульская, Челябинская области; Краснодарский край и Республика Удмуртия.





Фудшеринг

реализуем с 2012 года,
с 2022 – в трех видах

**Главная технология
банка еды “Русь”**



Продовольственный марафон

с 2015 года

Народный обед

применяем с 2013

Помощь в ЧС

оперативно реагируем в
чрезвычайных ситуациях и
направляем гуманитарную
помощь

ПРОДкарта

социальный цифровой
проект – уникальная
разработка фонда 2020 года
по распределению
благотворительных взносов

10 лет развиваем фудшеринг в России

NEW



с 2012 года

Промышленный

большие объемы
от компаний-производителей
и дистрибьюторов



с 2015 года

Розничный

небольшие регулярные объемы
из кафе и магазинов



с 2022 года

Агрофудшеринг

фермерские продукты
от сельскохозяйственных
предприятий



Технология работы

Общество и бизнес пополняют банк еды продуктами и товарами первой необходимости, жертвуют средства на приобретение товаров. Мы бесплатно передаем помощь нуждающимся.

50 млн кг = **8,5** млрд руб

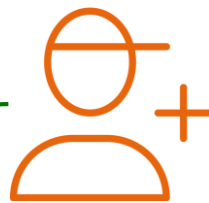
продуктов и товаров первой необходимости перераспределил банк еды "Русь" за 10 лет



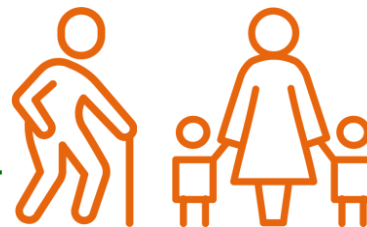
Производители, магазины, кафе, фермы и люди



Банк еды "Русь"



Локальные банки еды "Русь", партнерские НКО, госуд. соц. службы и церковные организации



Люди, нуждающиеся в помощи, приняты для животных



~90%

фудшеринга
в стране обеспечивает
банк еды “Русь”

Стремимся сохранять

лидерские позиции

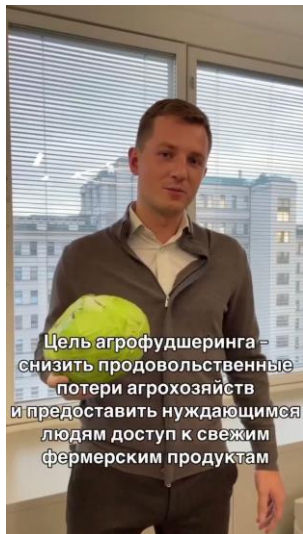
Вывод сделан на основе исследования РАЭК «ESG-подход к решению проблемы нерационального использования продовольствия в России», февраль 2022 г. и Отчета о работе банка еды “Русь” за 2020 г.



Популяризируем фудшеринг и агрофудшеринг в обществе с помощью амбассадоров, СМИ и собственных проектов



Артем Метелев
Депутат,
руководитель
платформы добро.рф,
автор проекта
«Одобрено»



Цель агрофудшеринга –
снизить продовольственные
потери агрохозяйств
и предоставить нуждающимся
людям доступ к свежим
фермерским продуктам

РБК



ТАСС

ИНФОРМАЦИОННОЕ
АГЕНТСТВО РОССИИ

**РИА
НОВОСТИ**

**АРГУМЕНТЫ
И ФАКТЫ**



**ФГБУ «Центр
Агроаналитики»** –
подведомственное
учреждение Министерства
сельского хозяйства России



МГУ имени М.В. Ломоносова

**Евразийский центр
по продовольственной
безопасности**

Запустили медиа
проект о фудшеринге
для менеджеров,
предпринимателей
и госслужащих
«Профудшеринг»

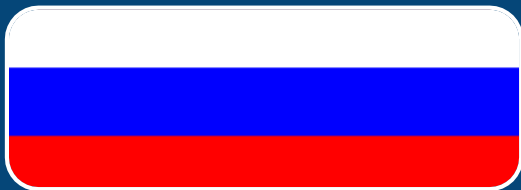
Делимся экспертизой
с профессиональным
сообществом России,
стран ЕАЭС и СНГ

[Нажми ctrl и кликни здесь,
чтобы посмотреть медиакит
“Профудшеринг”](#)

Вносим свой вклад в лучшее завтра

Помогаем в достижении национальных целей развития России до 2030 года:

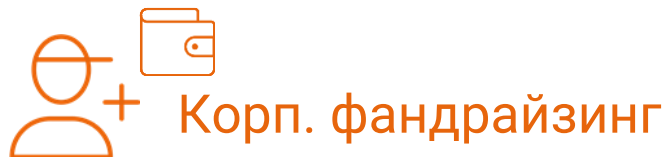
- а) сохранение населения, здоровье и благополучие людей;
- б) возможности для самореализации и развития талантов;
- в) комфортная и безопасная среда для жизни.



Поддерживаем цели устойчивого развития ООН:



Помимо агрофудшеринга, что можно сделать еще?



Пригласить сотрудников сделать пожертвование банку еды. Мы создадим закрытую ветку для агрохолдинга. Собранные деньги отправим на развитие агрофудшеринга



Поддерживать банка еды “Русь” системно:
обеспечивать расходы на логистику продуктов ежемесячно

5 рублей = 1 кг продуктов для нуждающихся



