



Правительство
Москвы

ПИЩЕВОЙ КЛАСТЕР МОСКВЫ. ПЕРВАЯ ОЧЕРЕДЬ





Правительство
Москвы

ПРОИЗВОДСТВЕННО-ПИЩЕВОЙ КЛАСТЕР – ЭТО ОСОБАЯ ЭКОНОМИЧЕСКАЯ ЗОНА, СПЕЦИАЛЬНО СПРОЕКТИРОВАННАЯ И ПОСТРОЕННАЯ ДЛЯ ПРЕДПРИЯТИЙ ПИЩЕВОГО СЕКТОРА.

- Территория обладает специальной, востребованной резидентами, инфраструктурой (дороги, инженерия, производственные цеха, лаборатории, таможенный пост и многое другое), которая помогает крупному, среднему и малому бизнесу успешно развиваться.
- В Москве Правительство не только выделяет инвестиции из бюджета на строительство такого беспрецедентного проекта, но и предоставляет резидентам кластера — предприятиям пищевой отрасли — особые экономические условия (налоговые льготы) для развития бизнеса на этой территории.

ПАРАМЕТРЫ ПЕРВОЙ ОЧЕРЕДИ

> 160 ТЫС.
КВ. М
площадей

> 27 га
территории

2024 год
первые корпуса доступны для аренды

ИНФРАСТРУКТУРА ПИЩЕВОГО КЛАСТЕРА



Административно-деловой центр



Инженерная инфраструктура



Таможенный пост



Логистическая инфраструктура



АДМИНИСТРАТИВНО-БЫТОВОЙ КОРПУС



**ВЫСТАВОЧНОЕ ПРОСТРАНСТВО,
КОНФЕРЕНЦ-ЗАЛЫ**



ТАМОЖЕННЫЙ ПОСТ



**ИНЖЕНЕРНАЯ ИНФРАСТРУКТУРА:
(ЭЛЕКТРИЧЕСТВО, ТЕПЛО, ХОЛОД,
ГАЗОСНАБЖЕНИЕ, ВОДОСНАБЖЕНИЕ, CO₂)**



ЛОГИСТИЧЕСКАЯ ИНФРАСТРУКТУРА



**МЕСТА ВРЕМЕННОГО ПРОЖИВАНИЯ
СОТРУДНИКОВ**



УСЛУГИ УПРАВЛЯЮЩЕЙ КОМПАНИИ



**СОПРОВОЖДЕНИЕ ИНВЕТОРОВ
И РАЗВИТИЕ ПРОЕКТОВ**



**УСЛУГИ В СФЕРЕ ИНФОРМАЦИОННОГО
СОПРОВОЖДЕНИЯ И АСУ**

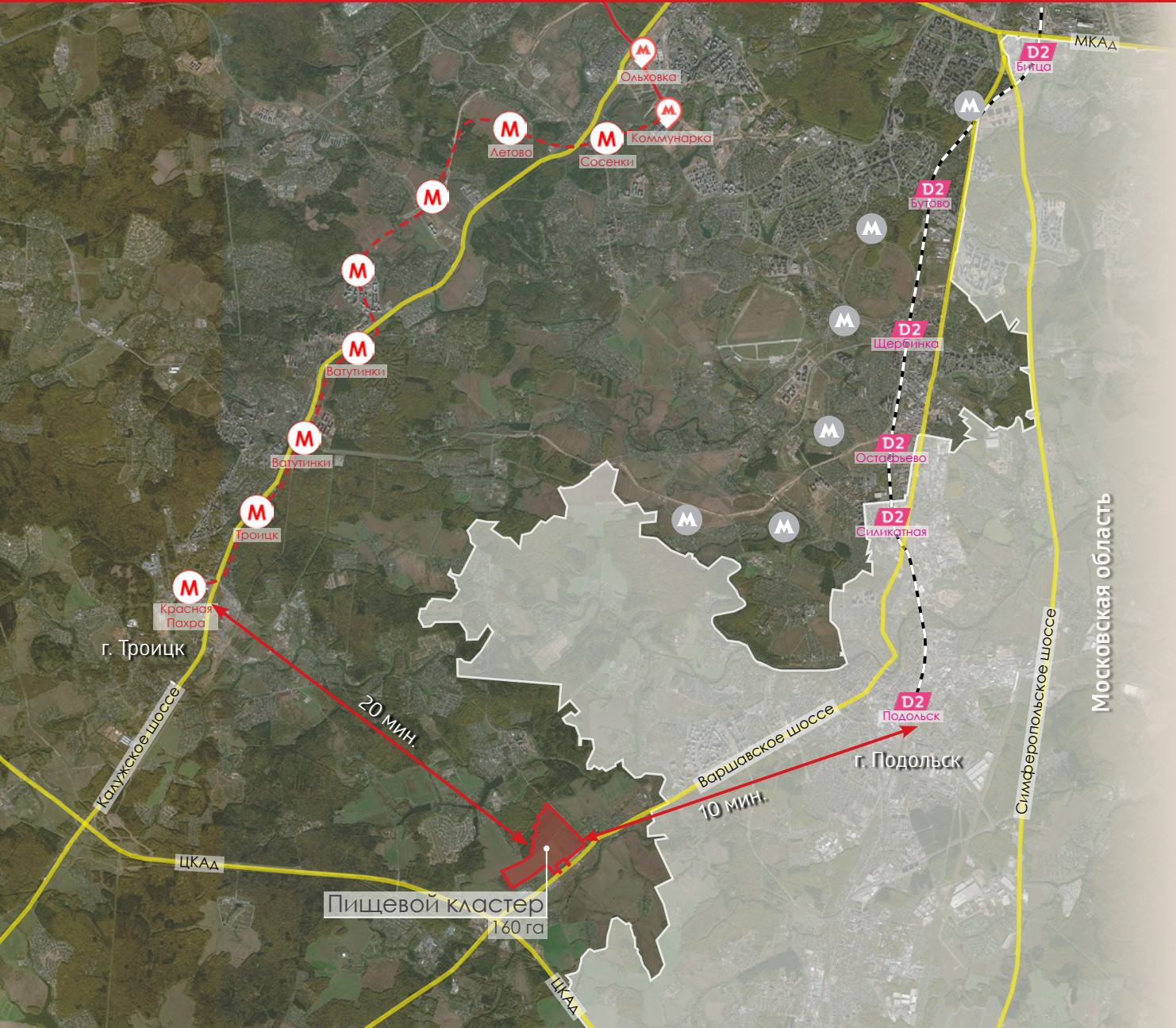


ЛАБОРАТОРИИ ПИЩЕВЫХ ИССЛЕДОВАНИЙ



**СКЛАД ПИЩЕВЫХ ИНГРИДИЕНТОВ
И ГОТОВОЙ ПРОДУКЦИИ**

ТРАНСПОРТНАЯ ДОСТУПНОСТЬ



- Расположение пищевого кластера идеально с точки зрения покрытия всего Московского региона
- Удобный выезд на ЦКАД обеспечивает качественную межрегиональную логистику
- Наличие в непосредственной близости станций метро и МЦД позволит сделать пищевой кластер якорной точкой притяжения жителей

40 мин	Сокольническая линия
20 мин	Продление Коммунарской линии
10 мин	Линия D2 МЦД
20 мин	Проект продления Бирюлевской линии
45 мин	Внуково
50 мин	Домодедово
80 мин	Шереметьево
10 мин	г. Подольск
20 мин	г. Троицк
60 мин	центр Москвы
2 мин	ЦКАД
30 мин	МКАД

СХЕМА РАСПОЛОЖЕНИЯ

№	Кад. номер	Площадь
Существующее положение		
1	50:27:0020226:46	44,7 га
2	50:27:0020226:49	38 га
3	50:27:0020226:53	27,4 га
4	50:27:0020226:52	23,5 га
5	50:27:0020226:54	2 га
6	50:27:0020226:322	11,9 га
7	50:27:0020226:3	12 га
Итого:		159,5 га



ПЕРВАЯ ОЧЕРЕДЬ ПИЩЕВОГО КЛАСТЕРА
КОНЦЕРН «КРОСТ»
Площадь ЗУ — 27,4 га
Площадь застройки — более 163,2 тыс. м²



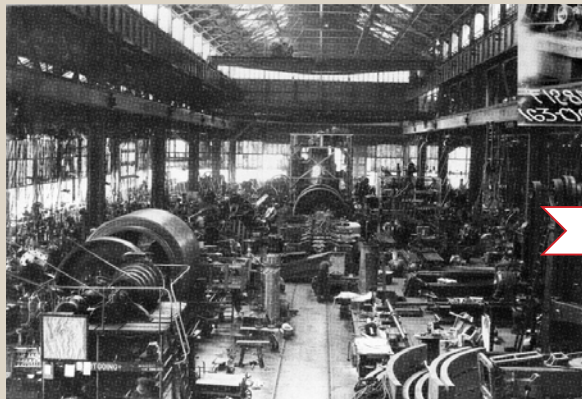
ЕДИНЫЙ РАСПРЕДЕЛИТЕЛЬНЫЙ ЦЕНТР
АО «ОМПК»
Площадь ЗУ — 8 га
Площадь застройки — более 27 тыс. м²

Решение о предоставлении ЗУ под МАИП принято 25.08.2022

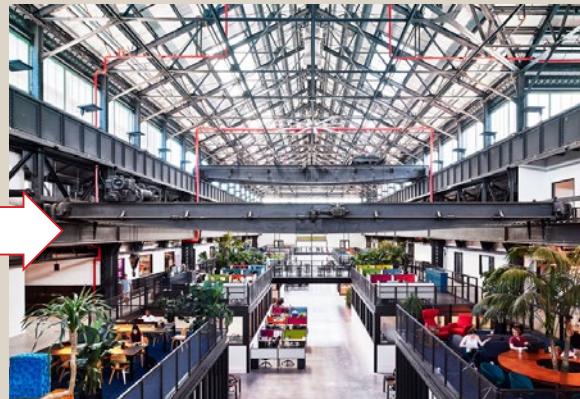
ПРОМЫШЛЕННАЯ АРХИТЕКТУРА В ЭПОХУ ИНДУСТРИИ 4.0

НАДВИГАЕТСЯ ЧЕТВЕРТАЯ ПРОМЫШЛЕННАЯ РЕВОЛЮЦИЯ. ЭТА НОВАЯ ПАРАДИГМА, ИЗВЕСТНАЯ КАК ИНДУСТРИЯ 4.0, ПЕРЕОСМЫСЛИВАЕТ САМО ПРОИЗВОДСТВО, КОТОРОЕ БУДЕТ РАБОТАТЬ С ПОМОЩЬЮ ИСКУССТВЕННОГО ИНТЕЛЛЕКТА И УМНЫХ МАШИН. НО УЖЕ СЕГОДНЯ МЫ ДОЛЖНЫ ДУМАТЬ НАД КОМПЛЕКСНЫМ ПОДХОДОМ К СОЗДАНИЮ ПРОСТРАНСТВ ДЛЯ ИНДУСТРИИ 4.0.

Архитектурная модель громоздких фабрик вчерашнего дня трансформируется в новый подход: **создание бутиковых производств, объединенных в промышленный социум.**

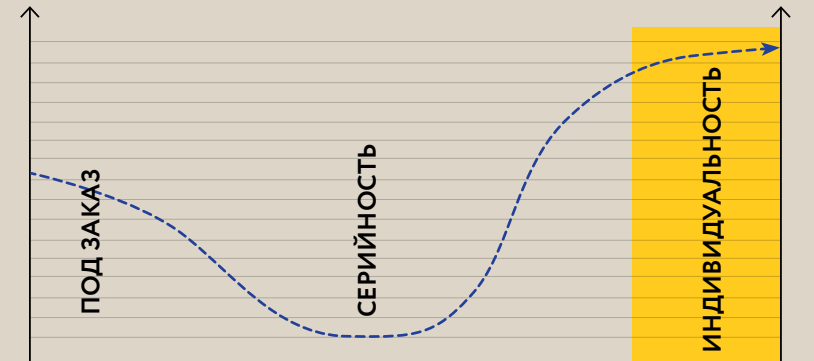


XIX век



XXI век

КАЧЕСТВО РАБОЧЕГО ПРОСТРАНСТВА
для ПРОИЗВОДСТВА



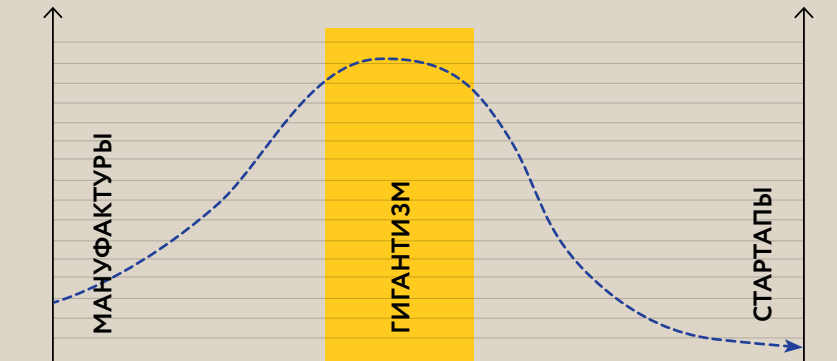
XVII век

XX век

XXI век



ПЛОЩАДЬ РАБОЧЕГО ПРОСТРАНСТВА
для ПРОИЗВОДСТВА



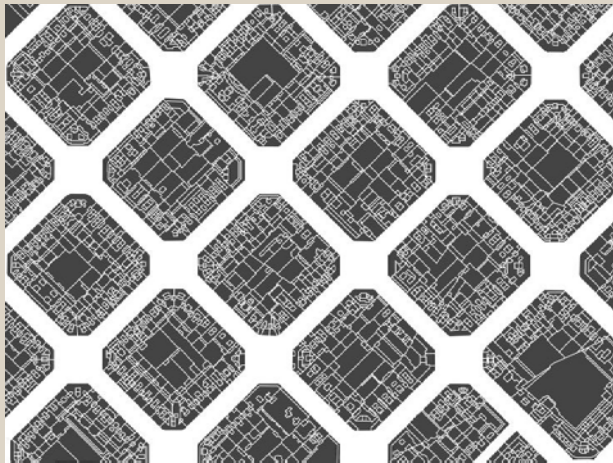
XVII век

XX век

XXI век

ПЕРЕДОВЫЕ РЕШЕНИЯ ДЛЯ СОВРЕМЕННОГО ПРОИЗВОДСТВА

**В ОСНОВЕ ПРОЕКТИРОВАНИЯ ПРОМЫШЛЕННЫХ
ТЕРРИТОРИЙ ЗАЛОЖЕН ПРИНЦИП ПРИМЕНЕНИЯ
ОКТАГОНАЛЬНЫХ ПРОМЫШЛЕННЫХ БЛОКОВ
В ИСПАНСКИХ КВАРТАЛАХ**



В середине 19 века в Барселоне **появился район Эшампле** (в переводе с каталонского — *расширение*). Для района характерны длинные прямые улицы, пересекающиеся широкими проспектами, которые делят район на ровные восьмиугольные кварталы (четырёхугольники со срезанными углами, «визитная карточка» Барселоны). Автор этого новаторского решения — испанский архитектор-урбанист Ильдефонсо Серда.

Форма кварталов Эшампле называется «октагональной» и решает сразу несколько проблем: улучшает обзор для транспорта, обеспечивает хорошую освещённость перекрёстков и вентиляцию улиц.



I ЭТАП СТРОИТЕЛЬСТВА. ГЕНПЛАН



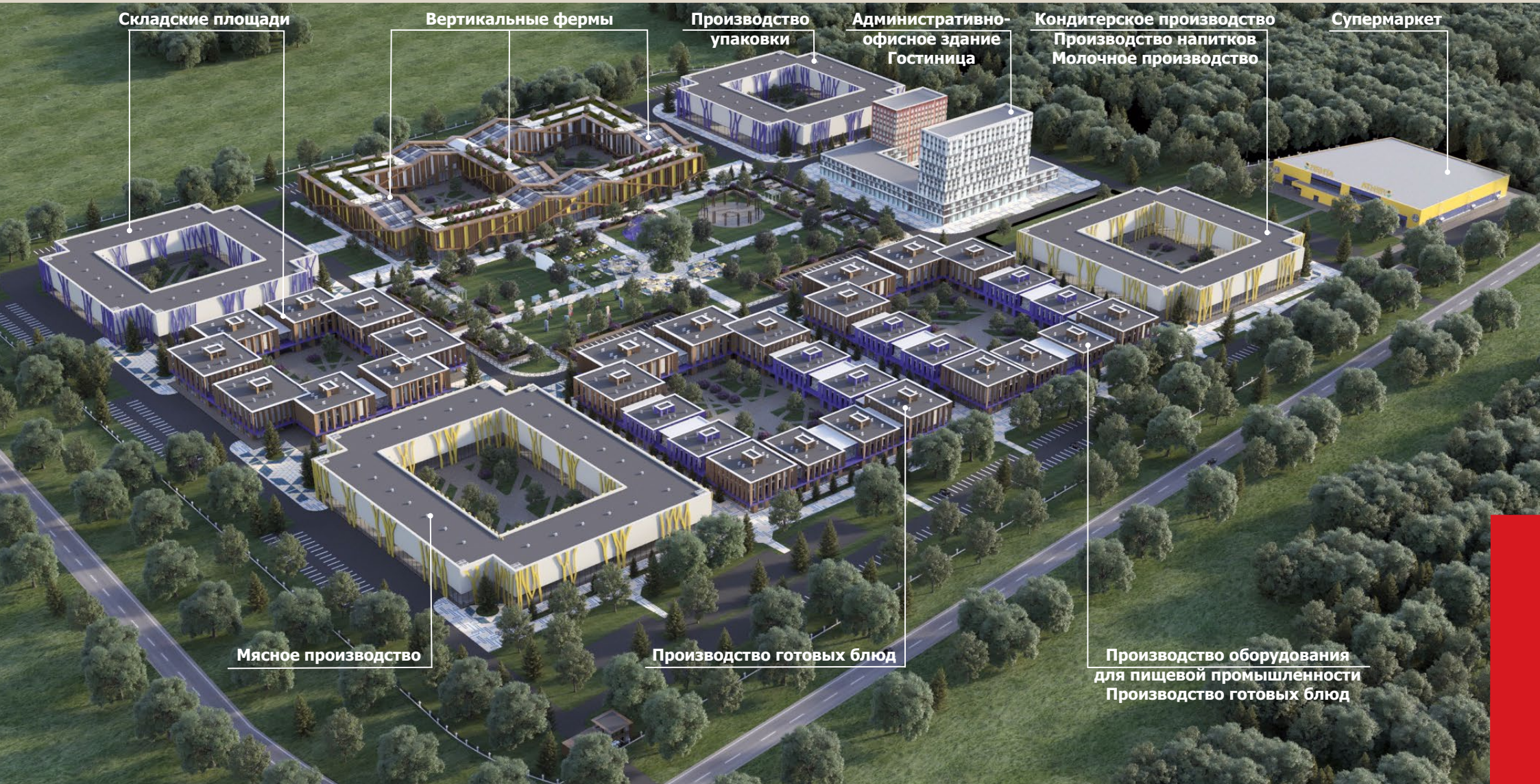
Экспликация зданий и сооружений I этапа строительства

№	Наименование	СПП в ГНС (т.кв.м.)
K1	Кондитерское производство, производство напитков, молочное производство	13,4
K2	Производство оборудования для пищевой промышленности, производство готовых блюд	16,2
K3	Производство готовых блюд	16,2
K4	Мясное производство	15,8
K5	Складские площади	13,0
K6	Складские площади	13,0
K7	Вертикальные фермы	24,0
K8	Производство упаковки	6,5
K9	Административно-офисное здание, гостиница	32,4
	Супермаркет	6,7
	Инженерия	6,0
ИТОГО:		163,2



Правительство
Москвы

I ЭТАП СТРОИТЕЛЬСТВА. ВИЗУАЛИЗАЦИЯ



Складские площади

Вертикальные фермы

Производство
упаковки

Административно-
офисное здание
Гостиница

Кондитерское производство
Производство напитков
Молочное производство

Супермаркет

Мясное производство

Производство готовых блюд

Производство оборудования
для пищевой промышленности
Производство готовых блюд

АРХИТЕКТУРА БУДУЩЕГО ДЛЯ ИНДУСТРИИ 4.0



Октагональные здания с индивидуальным внутренним двором для каждого производства

Гостиница для сотрудников и гостей

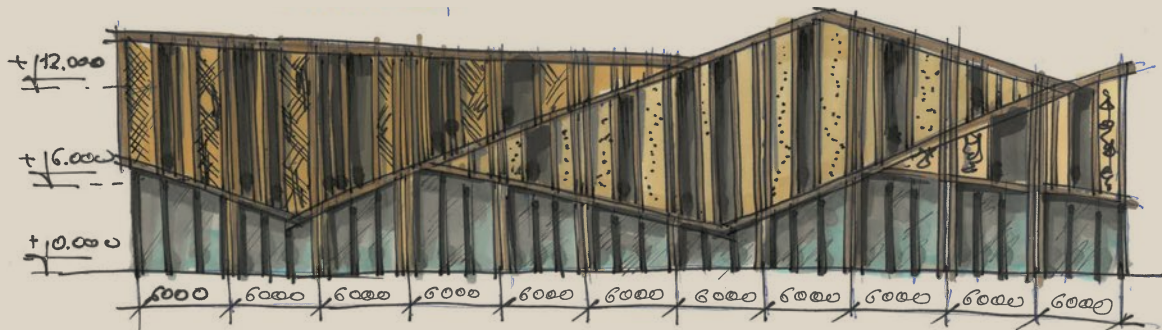
Общественный внутренний двор для посетителей и проведения фестивалей

Внутренний уличный фронт для витрин с продукцией и уличной торговлей

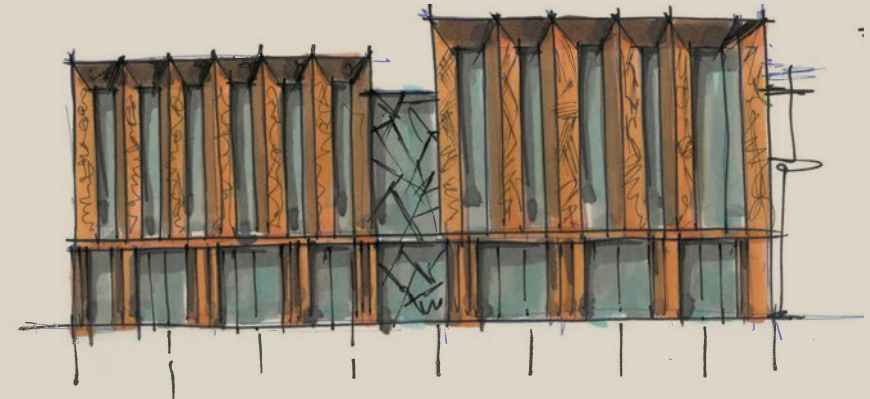
Внешний уличный фронт с индивидуальными входными группами для каждого производства

АРХИТЕКТУРА БУДУЩЕГО ДЛЯ ИНДУСТРИИ 4.0

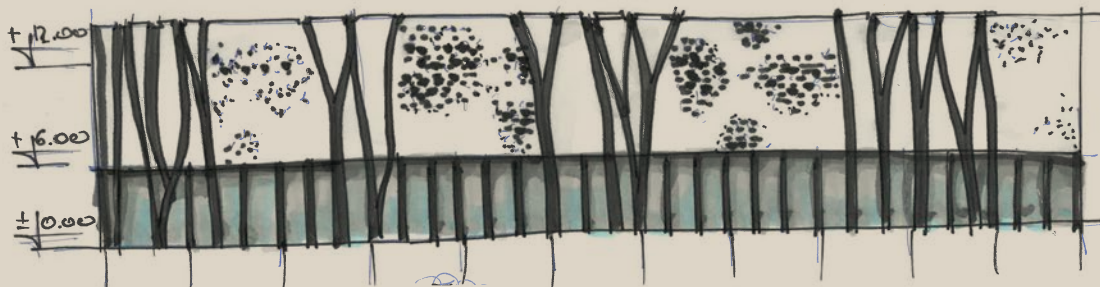
ФАСАД 1



ФАСАД 2



ФАСАД 3

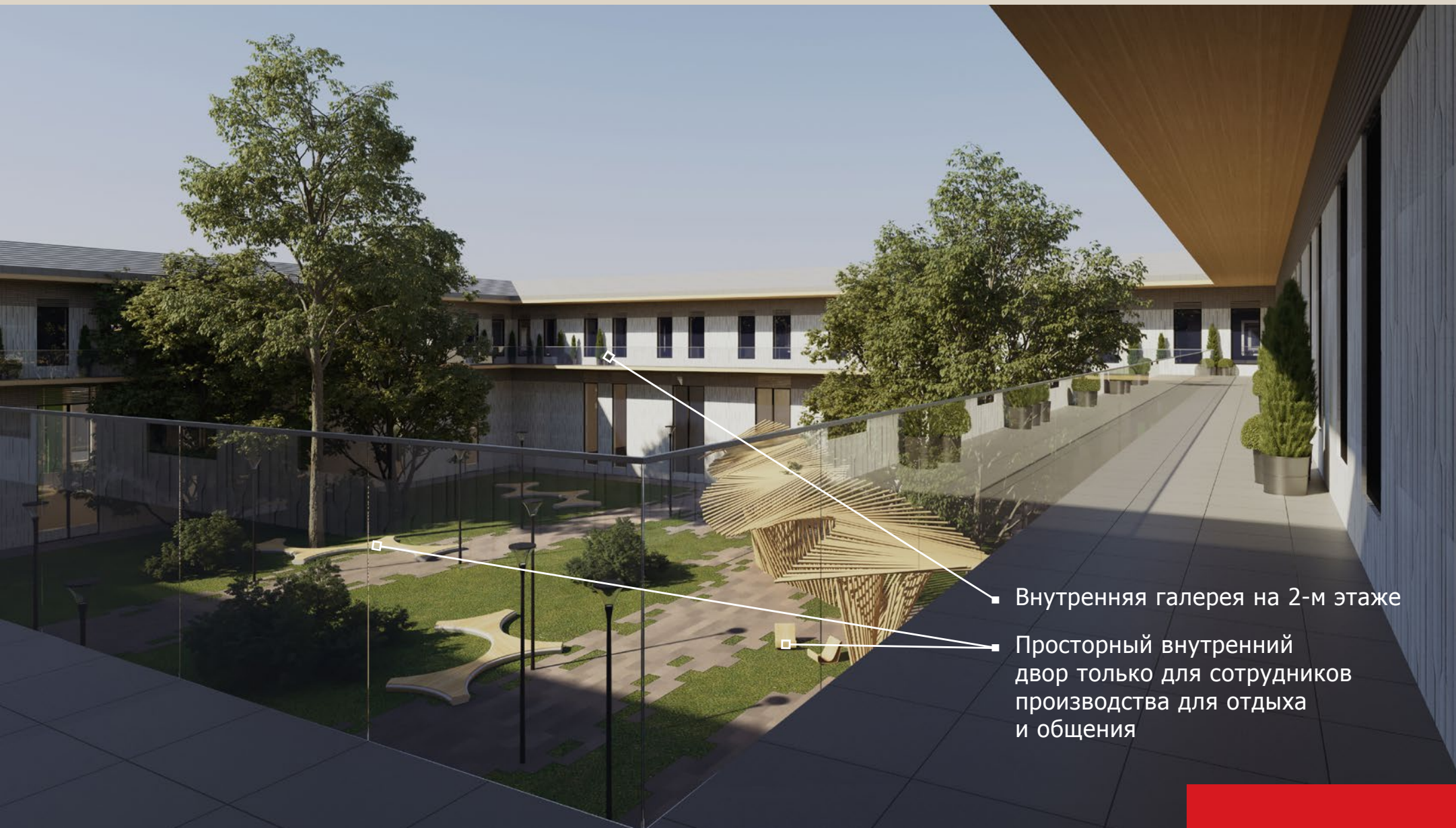


- Современные архитектурные решения для промышленных объектов
- Перфорированные стальные фасады с растительным орнаментом
- Самоидентификация для каждого октагонального здания
- Новая пластика фасадов в современном ритме

ВИЗУАЛИЗАЦИЯ: АРХИТЕКТУРА



ВИЗУАЛИЗАЦИЯ: ВНУТРЕННИЙ ДВОР ПРОМЫШЛЕННОГО ЗДАНИЯ



- Внутренняя галерея на 2-м этаже
- Просторный внутренний двор только для сотрудников производства для отдыха и общения

ОБЩЕСТВЕННЫЙ ВНУТРЕННИЙ ДВОР ДЛЯ ПРАЗДНИКОВ И ФЕСТИВАЛЕЙ



ФУД-КОРТ «МЕСТО ВСТРЕЧИ»



«РАБОЧИЕ КАБИНЕТЫ»



ЯРМАРКА ВЫХОДНОГО ДНЯ



КИНО-КОНЦЕРТНАЯ ПЛОЩАДКА



АРТ ВЫСТАВКИ



ПЛОЩАДКА ДЛЯ ТЕМАТИЧЕСКИХ
МЕРОПРИЯТИЙ И ПРАЗДНИКОВ



ИГРОВАЯ ЗОНА



БАНКЕТНЫЙ ЗАЛ «ШАТЕР»



МАСТЕР-КЛАССЫ
И СЕМИНАРЫ НА ПРИРОДЕ

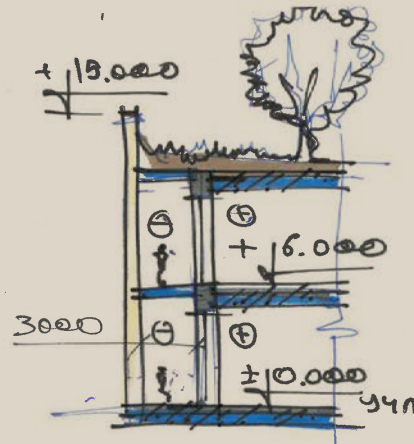


Правительство
Москвы

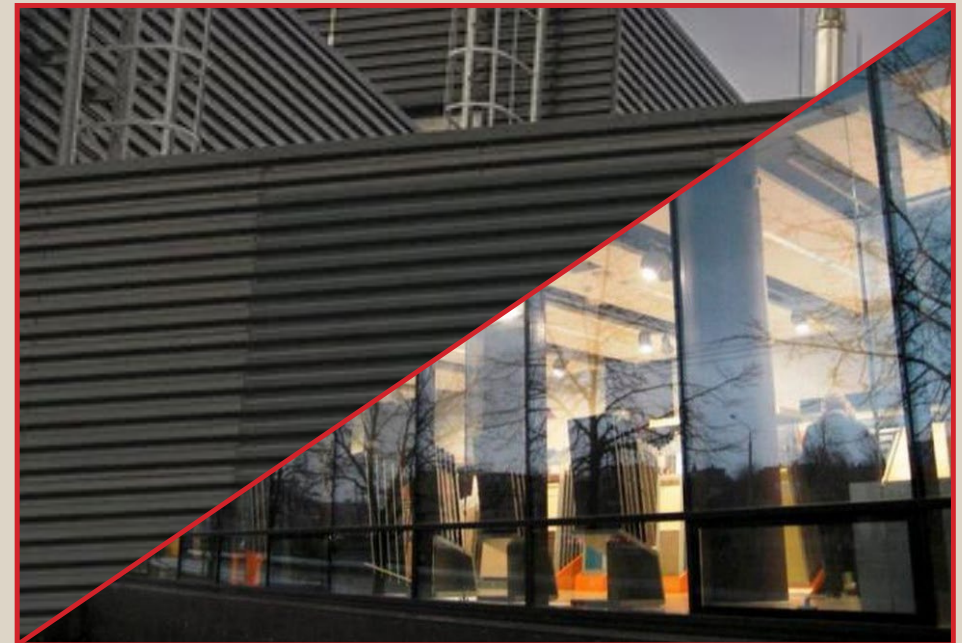
ВИЗУАЛИЗАЦИЯ: ОБЩЕСТВЕННЫЕ ПРОСТРАНСТВА



УДОБНОЕ ПРОСТРАНСТВО ДЛЯ ПРОМЫШЛЕННОГО ПРОИЗВОДСТВА



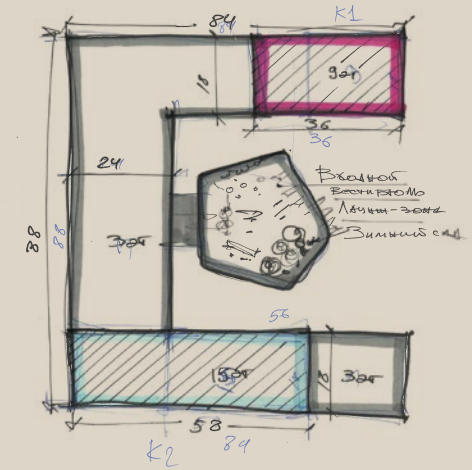
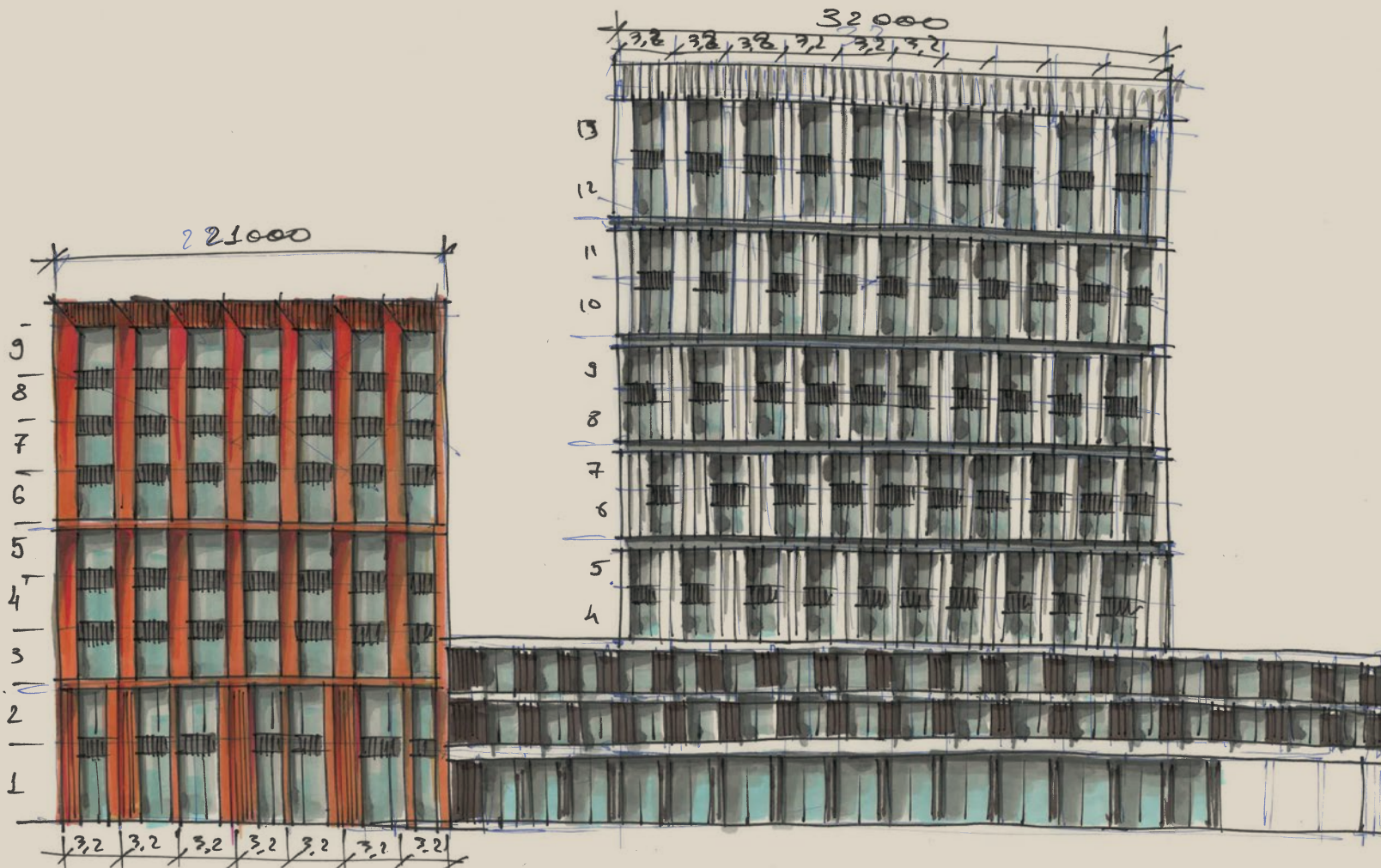
- Трансформируемое открытое пространство для размещения производства любой сложности
- Высота перекрытий — 6 м
- Гибкие возможности по инсоляции — от полностью закрытых помещений до прозрачных стен с возможностью наблюдения извне





Правительство
Москвы

ГОСТИНИЧНЫЙ КОМПЛЕКС ДЛЯ СОТРУДНИКОВ И ГОСТЕЙ



СРЕДА ДЛЯ РАЗВИТИЯ ЧЕЛОВЕЧЕСКОГО КАПИТАЛА



«Естественная отправная точка проектирования городов для людей — это подвижность человека и его чувственное восприятие, поскольку они составляют биологическую основу для деятельности, поведения и коммуникации в городском пространстве»

Ян Гейл

Формирование дружелюбных пространств влияет на биопсихоэмоциональное здоровье человека. При этом особое значение имеет тот ландшафт, который находится на уровне глаза человека. Создание ярких, креативных пространств ставит Человека в центр пространства и делает его смыслом любой архитектуры.



**ПРОСТРАНСТВА, СОЗДАННЫЕ ДЛЯ ЛЮДЕЙ,
СТАНОВЯТСЯ МОДНЫМИ И ПРИВЛЕКАЮТ
ТАЛАНТЛИВУЮ МОЛОДЕЖЬ!**





Правительство
Москвы